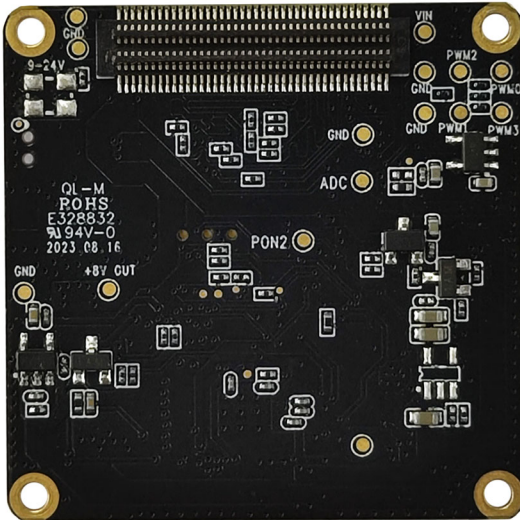
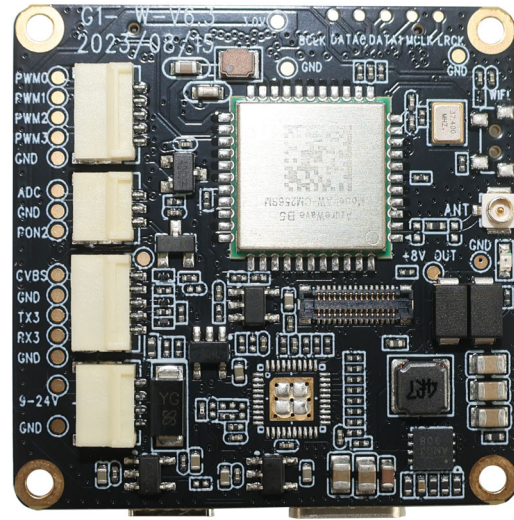


KLT-G1WF V6.3 WiFi Erweiterungsplatine



Vorderansicht



Rückansicht

Überblick

Das WiFi-Erweiterungsboard ist mit dem AW CM256SM Single-Pass-Dual-Band-WiFi-Modul ausgestattet, das die Nutzung von Single-Band-WiFi-Funktionen im 2,4-GHz- oder 5-GHz-Bereich unterstützt. Das Board bietet Anschlüsse für eine WiFi-Antenne sowie eine reservierte Taste für WiFi-Funktionen (Taste C), eine serielle Schnittstelle (UART3) und weitere Komponenten.

Zudem sind Schnittstellen für PWM, ADC-Tasten, Touchscreens und weitere Erweiterungen integriert. Die Leiterplatte (PCB) des Boards misst 38 x 38 mm; für den Betrieb ist zwingend die Verwendung eines dafür vorgesehenen Master-Boards unseres Unternehmens erforderlich. Dieses WiFi-Board ist nicht eigenständig funktionsfähig.



KLT-G1WF V6.3 WiFi Erweiterungsplatine

Technische Daten

Modell-Nr.	KLT-G1WF V6.3
WiFi Modul	AW CM256SM
Stromversorgung	Unterstützt drei Stromversorgungsarten gleichzeitig. (1) 5V-USB-Netzteil mit Typ-C-Anschluss (2) 9V-24V WiFi Batteriestromversorgung (3) 6.8V-8.4V Batteriestromversorgung (3) 6.8V-8.4V Batteriestromversorgung (Die Version mit 3-Achsen-Gimbal unterstützt kein 5V-USB.)
WiFi Frequenzbänder	2.4GHz or 5GHz (Dualband, Einkanal)
Standards für drahtlose Netzwerke	IEEE 802.11B/G/N/AC, WiFi Konform
2.4GHz Frequenzbereich	2.400GHz - 2.472GHz (2.4GHz ISM Band)
2.4GHz Kanäle	2.4GHz: Kanal 1 - Kanal 13
2.4GHz Übertragungsrate	2 - 3 Megabytes
2.4GHz Übertragungsbereich	50 Zähler (ohne Unterbrechung)
5GHz Frequenzbereich	5.150GHz - 5.825GHz (5GHz ISM Band)
5GHz Kanäle	5GHz: Kanal 1 - Kanal 13
5GHz Übertragungsrate	6 - 8 Megabytes
5GHz Übertragungsbereich	30 Meter (keine Störung)
CVBS (TV-Ausgang)	720 x 576
CVBS Standards	NTSC / PAL (TV-Out)
Serielle Schnittstelle / UART	RX3, TX3, GND
ADC Taste	Hoch, Runter, Links, Rechts, OK – 5-Wege-ADC-Tasten Ein-/Aus-Taste
Betriebstemperatur	-10°C to +60°C Ohne Wohnung
Lagertemperatur	-20°C to +80°C
Luftfeuchtigkeit	20% to 80%
PCB Abmessungen	38 x 38 mm
PCB Schraubenlochabstand	34 mm
PCB Schraubenlochdurchmesser	2 mm
Erweiterbare Funktionen	PWM, ADC Schaltflächen, WiFi Platinennetzteil UART3 Serielle Schnittstelle, Touchscreen, weitere Schnittstellen

KLT-G1WF V6.3 WiFi Erweiterungsplatine

Funktionsbeschreibung der Hardwareschnittstelle

Das AW CM256SM Single-Pass-Dual-Band-WLAN-Modul unterstützt die Single-Band-WLAN-Funktionalität im 2,4-GHz- oder 5-GHz-Bereich und verwendet die universelle IPEX-Standard-Kupferantenne der ersten Generation.

Im Standby-Modus für Videoaufnahmen schalten Sie das WLAN durch langes Drücken der Taste B auf der Hauptplatine ein – d. h. durch 3-sekündiges Gedrückthalten der Aufnahmetaste der Hauptplatine. Während des Einschaltvorgangs blinkt die rote LED; nach erfolgreicher Verbindungsherstellung leuchtet sie dauerhaft.

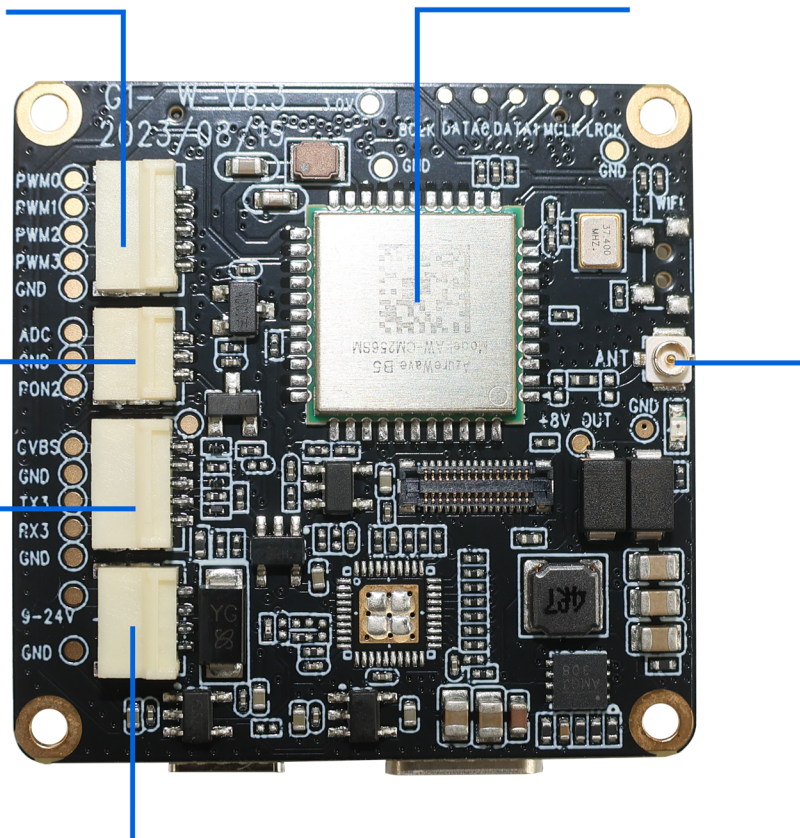
PWM接口
PWM port

无线WiFi模组
WiFi Module

**ADC
5向按键**
ADC Five Keys

控制串口
Control
(uart) port

WiFi天线
WiFi Antenna

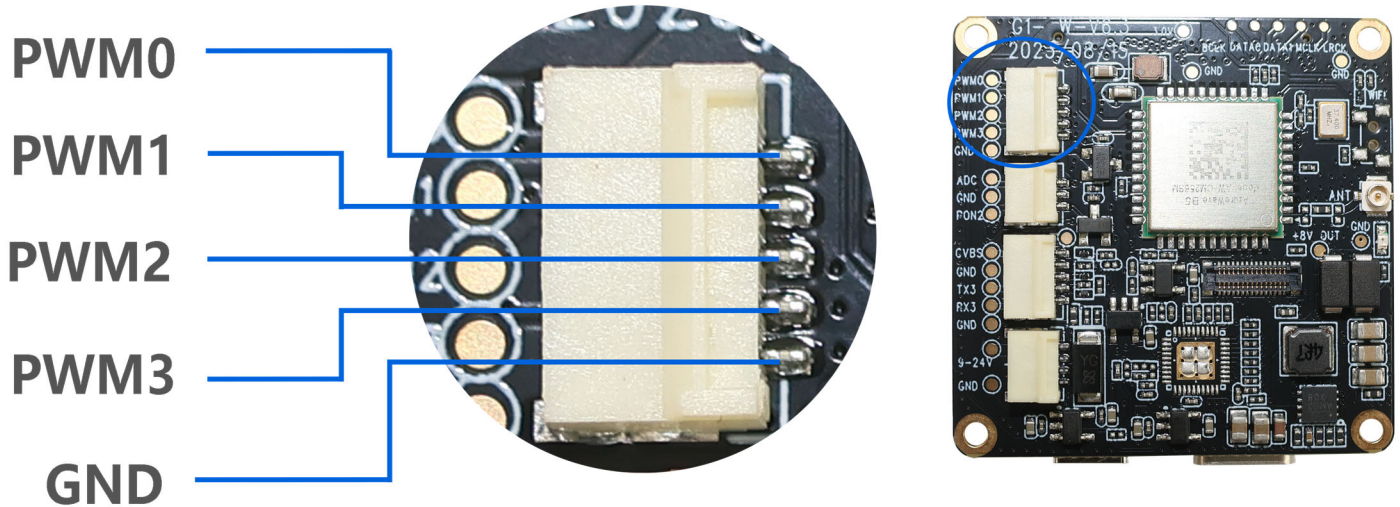


9~24Vwifi板上电控制相机开机

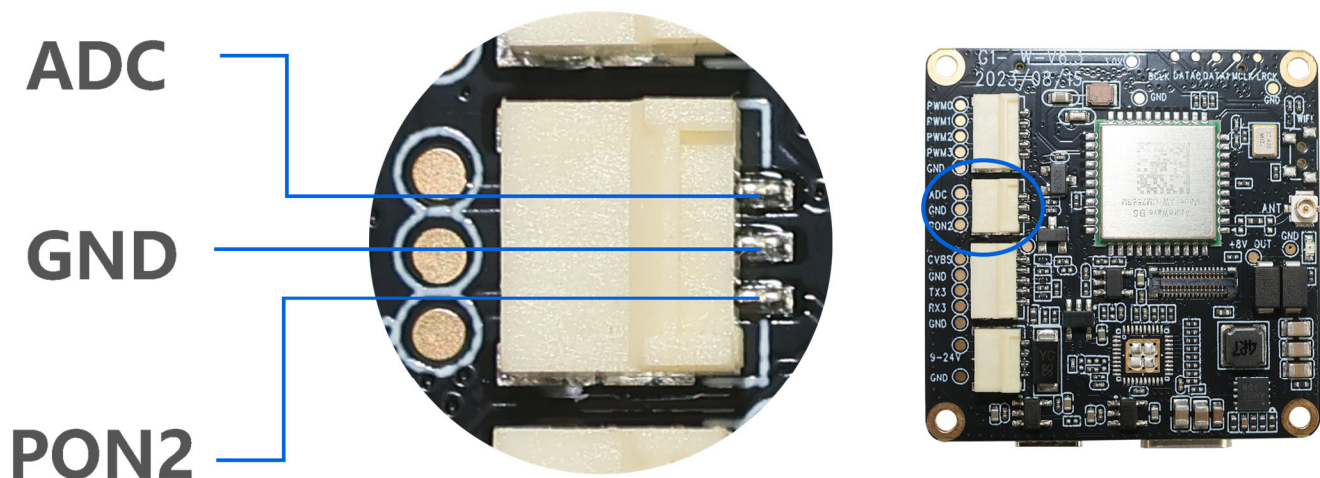
The wifi board power supply control camera is turned on

KLT-G1WF V6.3 WiFi Erweiterungsplatine

Die PWM-Funktionsschnittstelle, die zur Steuerung des Umschaltens der Kameramodi, des Aufnehmens von Fotos und Videos sowie weiterer Funktionen verwendet werden kann.



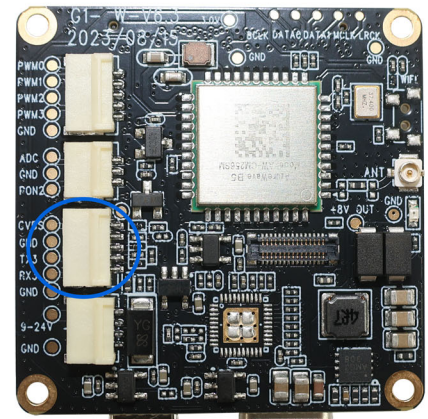
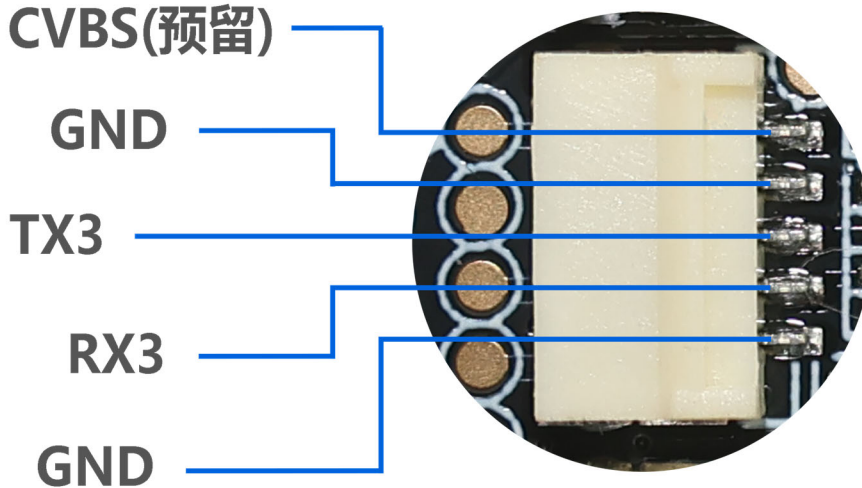
Unterstützt eine ADC-Tastenschnittstelle, an die fünf Tasten angeschlossen werden können – Auf, Ab, Links, Rechts und OK –, um Funktionen der Kamera wie Videoaufnahme, Fotoaufnahmen, das Einschalten von WLAN usw. zu steuern. Zudem werden externe Tasten unterstützt, um das Ein- und Ausschalten der Kamera zu steuern.



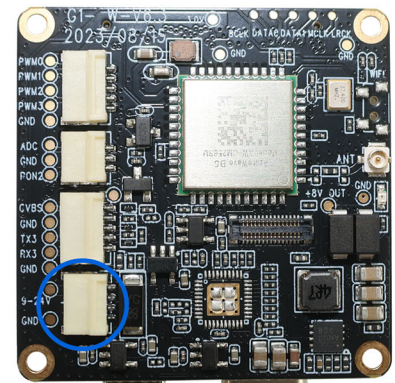
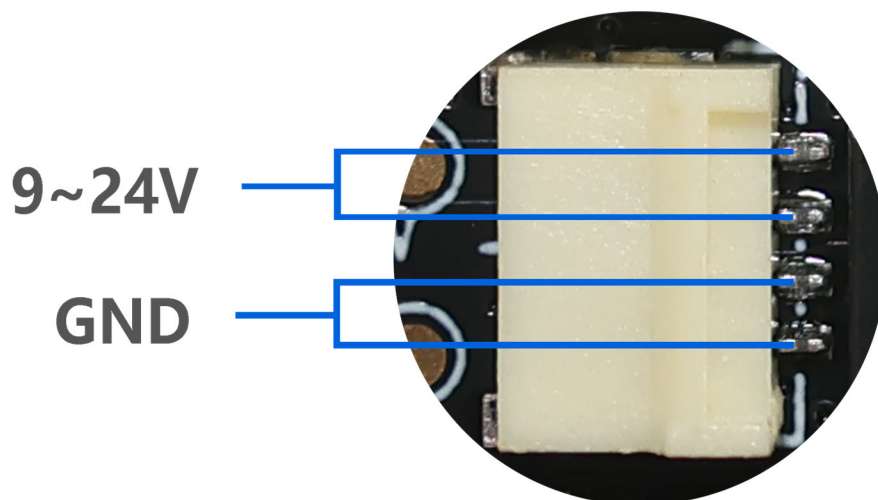


KLT-G1WF V6.3 WiFi Erweiterungsplatine

Supports one analog video CVBS (TV-OUT) signal output, with RX3 and TX3 reserved ports, and the camera can be set and controlled through this serial port.



The camera can be powered on automatically using 9V-24V power supply; the master board supports three-way simultaneous use, namely WiFi board power supply, motherboard battery power supply, and Type-C USB power supply. It can also be used with a single power supply.





KLT-G1WF V6.3 WiFi Erweiterungsplatine

Besonderer Hinweis:

Das 3-Achsen-Gimbal kann nicht allein über eine 5V-USB-Stromversorgung betrieben werden. Die Batteriestromversorgung unterstützt Spannungen von bis zu 12 V; dies gilt jedoch nicht für die Gimbal-Version – bei dieser beträgt die stabile Betriebsspannung der Batterie 8 V.

wifi板连接主板扩展板接口

wifi board connect to main board

